

# SPD

Unterschleißheim

# 30 GUTE GRÜNDE

Am  
8. März  
wählen  
gehen



Ich mag  
meine Stadt

**“DIE 30 KANDIDATINNEN UND KANDIDATEN  
FÜR DEN STADTRAT SIND AUS DER MITTE  
UNSERER STADTGEMEINSCHAFT, KOMPETENT  
UND MOTIVIERT.”**

**CHRISTOPH BÖCK**

# Liebe Bürgerinnen und Bürger unserer Stadt Unterschleißheim,

seit bald 13 Jahren übe ich das Amt  
des Ersten Bürgermeisters in unserer  
Heimatstadt Unterschleißheim aus.  
Unterschleißheim ist mit fast 30.000  
Einwohnern die bevölkerungsreichste  
Kommune im Landkreis München.  
Und zugleich eine Stadt mit viel Herz.  
Unterschleißheim ist eine soziale,  
lebenswerte, familienfreundliche und  
lebendige Stadt.

Ich möchte mich bei Ihnen für Ihr  
langjähriges Vertrauen bedanken  
und freue mich, wenn Sie mein  
Stadtratsteam und mich bei der Wahl  
am 8. März unterstützen.

Ihr Bürgermeister



Christoph Böck





# Familien, Kinder und Jugendliche

## Schulstadt Unterschleißheim

Mit elf Schulen finden alle Kinder und Jugendlichen ein geeignetes Bildungsangebot vor Ort.

Durch den Neubau der Michael-Ende-Grundschule schafft die Stadt ein Vorbild modernen Lernens auch für die anderen Grundschulen.

Wir setzen uns für die Sicherung und einen weiteren Ausbau hochwertiger Ganztagsangebote zur nachhaltigen Entlastung unserer Familien ein.

Elternbeiräte werden gestärkt und als Stimme für Familien wirksam einbezogen.



Christoph Böck  
Platz 501  
Erster Bürgermeister  
Kreisrat  
Dipl.-Ing. Maschinenbau



Annegret Harms  
Platz 502  
Dritte Bürgermeisterin  
Stadträtin  
Erzieherin i. R.



Dr. Thomas Breitenstein  
Platz 503  
Stadtrat  
Zahnarzt





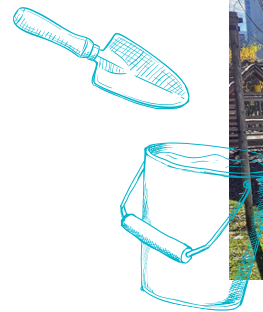
# Beste Förderung für alle Altersgruppen

Moderne Kitas und Kinderhäuser sichern pädagogische Qualität.

Wir sorgen für gute Arbeitsbedingungen des Fachpersonals und entlasten Familien durch ergänzende Ferienangebote.

Programme für sichere Schulwege fördern die eigenständige Mobilität von Kindern.

Neben Jugendbeirat, Jugendparlament und Gleis 1 sollen Jugendliche eigene Räume zur Entfaltung erhalten.



Dr. Birte Bode  
Platz 504  
Stadträtin  
Wissenschaftsmanagerin



Sina Fateminejad  
Platz 505  
Stadtrat  
Medizinstudent  
Doktorand



Katharina Bednarek  
Platz 506  
Stadträtin  
Selbstständige Kauffrau

# Senioren

## Seniorenfreundliches Unterschleißheim

Barrierefreies und betreutes Wohnen z.B. im Mehrgenerationen-Wohnen in Lohhof-Süd bieten Sicherheit und Selbstbestimmung.

Wir fördern Wohnberatung und Alltagshilfen und setzen auf gemeinschaftliche Wohnformen mit Quartiersmanagement.

## Teilhabe und Miteinander



Wir entwickeln Treffpunkte und Betreuungsangebote weiter.

Ehrenamtliches Engagement wird gefördert, um unsere Senioren in der digitalen Welt zu unterstützen.



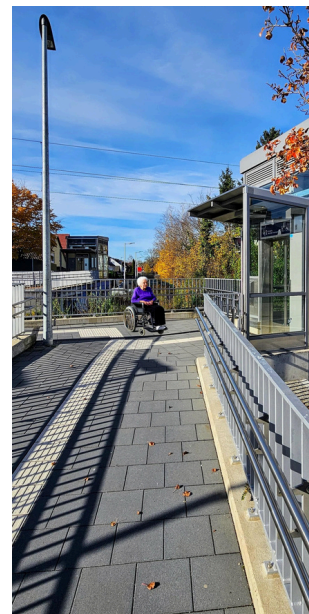
## Mobilität

Barrierefreie Bushaltestellen und zusätzliche Ruhebänke sollen die Mobilität im Stadtgebiet verbessern.

Wir schaffen mehr öffentliche und barrierefreie Toiletten.

## Beratung und Unterstützung

Wir fördern die Vernetzung von Besuchsdiensten und führen regelmäßige Informations- und Gesundheitsangebote fort.



**Peter Rein**  
Platz 507  
Stadtrat  
Selbstständiger Physio-  
therapeut



**Sybille Bichlmeier**  
Platz 508  
Stadträtin  
Justizverwaltungs-  
inspektorin a. D.



**Stefan Schneiders**  
Platz 509  
Stadtrat  
Bereichsleiter Auftrags-  
forschung i. R.



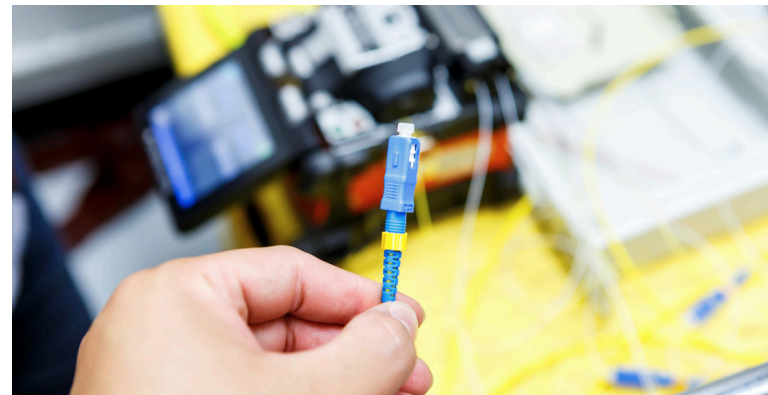
# Arbeit und Wirtschaft



## Digitalisierung und Infrastruktur

Wir unterstützen den Glasfaserausbau und die Errichtung von Co-Working-Spaces, um moderne und wohnortnahe Arbeitswelten zu schaffen.

Ein zentrales Anliegen ist uns der Ausbau einer digitalen und bürgerfreundlichen Verwaltung.



## Gründerförderung und Wirtschaftskraft

Unterschleißheim hat eine niedrige Pro-Kopf-Verschuldung. Wir schaffen weiterhin passende Bedingungen für Unternehmen und fördern die Vernetzung mittelständischer Betriebe (z.B. durch die ICU).

Attraktive Flächen am Businesscampus und Gründerzentrum für Start-ups und kleinere Unternehmen sind vorhanden.



**Gina Hanke**  
Platz 510  
Lehrerin  
Rektorin Mittelschule i. R.



**Benjamin Straßer**  
Platz 511  
Dipl.-Sozialpädagoge (FH)



**Veronika Müller**  
Platz 512  
Studiendirektorin  
Gymnasium

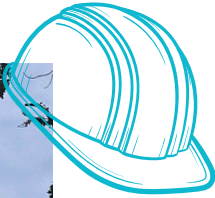


# Wohnen und Bauen

## Wohnraum in städtischer Hand

Ziel ist, Fachkräfte durch bezahlbaren Wohnraum zu gewinnen. Wir schaffen städtischen Wohnraum und setzen dabei auf Fördermittel von Bund und Land.

Für kommende Neubauprojekte wünschen wir uns die Gründung einer kommunalen Wohnungsbaugesellschaft.



Visualisierung: steidle architekten/Formstadt

## Leben und Wohnen im Herzen der Stadt

Die Wiederbelebung der Neuen Stadtmitte (einst IAZ) mit Einkaufsmöglichkeiten, Gastronomie und neuem Wohnraum ist unser zentrales städtebauliches Ziel.

Ein Teil dieser Wohnungen wird zu günstigeren Mieten angeboten. Wir setzen uns für einen schnellen Baubeginn durch den Investor ein.



Andreas Graw  
Platz 513  
Physiker, M. Sc.



Petra Halbig  
Platz 514  
Diplom-Geografin (Univ.)  
Klimaschutzmanagerin



Stefan Kollmer  
Platz 515  
Personalsachbearbeiter



Visualisierung: Fortoon Development GmbH

## Wohnraum für Senioren und Familien in Lohhof-Süd

Niemand soll im Alter wegziehen müssen. Das Mehrgenerationen-Wohnen in Lohhof-Süd bietet Pflegeangebote und barrierefreie Wohnungen.

Für junge Familien schaffen wir Wohnraum und Bauland für Reihenhäuser sowie eine städtische Wohnraum-Tauschbörse.

## Lebendiger öffentlicher Raum

Wir fördern weiterhin Freiluft-Veranstaltungen und Gastronomie, um das Leben im öffentlichen Raum zu bereichern.

Die Bezirksstraße hat das Potenzial, zur Flaniermeile entwickelt zu werden als wichtiges Element einer lebenswerten Stadt.



Dr. Franziska Wolfschmidt  
Platz 516  
Diplom-Chemikerin (Univ.)  
Patentrechercheurin



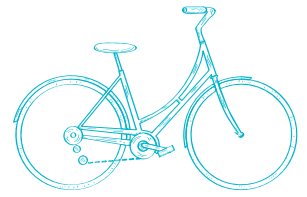
Dr. Edward Bednarek  
Platz 517  
Abteilungsleiter i. R.



Kristina Bürg  
Platz 518  
M. A. Pädagogik  
Päd. Leitung Werkstatt  
für Menschen mit  
Behinderung



# Mobilität und Verkehr



## Öffentlicher Nahverkehr

Wir setzen uns für elektrische Stadtbuslinien und barrierefreie Bushaltestellen ein. Besonderes Augenmerk soll dabei auf die Anbindung neuer Wohn- und Gewerbegebiete an den ÖPNV gelegt werden.



Für die Siedlung Am Weiher und am Furtweg soll z.B. der Andreas-Danzer-Weg für einen Ringschluss ausgebaut werden.

## Sicherheit und Miteinander

Die Sicherheit aller Verkehrsteilnehmer ist uns wichtig, vor allem von Kindern, Senioren und Menschen mit Beeinträchtigung.

Ein respektvolles Miteinander aller Verkehrsteilnehmer, egal ob zu Fuß, mit Rad, Auto oder E-Scooter unterwegs, liegt uns sehr am Herzen.

Wir sorgen für Barrierefreiheit in allen Lebensbereichen.

## Smarte Mobilität



Wir planen eine intelligente Verkehrsorganisation z.B. mit Ampelschaltungen, die einen effizienten und sicheren Verkehrsfluss für alle Beteiligten ermöglichen.

Die Verkehrssteuerung soll Spitzenbelastungen, z.B. morgens vor Schulen, miteinbeziehen.



Uli Piller  
Platz 519  
Studienrat (Realschule)



Nicole Eberle  
Platz 520  
Erzieherin



Alexander Heckl  
Platz 521  
Dipl.-Betriebswirt (FH)  
Leitung Geschäftskunden-  
vertrieb



# Energie und Klima

## Heizen und regenerative Energien

Der Ausbau der Geothermie hat Priorität. Wir machen uns für eine zweite Förderbohrung stark und setzen uns für alternative Heizformen und die Installation von Photovoltaikanlagen auf privaten und gewerblichen Dächern sowie im Bereich der Autobahn ein.

## Extremen Klimaereignissen begegnen

Wir unterstützen Maßnahmen zur effektiven Wasserableitung und fördern die Pflanzung von großen Bäumen sowie die Errichtung von Trinkwasserbrunnen und Sprühnebelanlagen.

Eine weitere Beschattung von Sitzbänken an Spielflächen ist ebenso unser Ziel wie der Erhalt von Kaltluftschneisen.



Christin Thedering  
Platz 522  
Diplom-Designerin (FH)  
Grafik-Designerin



Dr. Tudi Le Bleis  
Platz 523  
Diplom-Physiker  
Teamleitung Batterie-  
elektronikentwicklung



Mariane Pontone  
Platz 524  
Magister Literatur-  
wissenschaft  
Selbst. Übersetzerin

# Wohlfühlen in Unterschleißheim

Wir steigern die Attraktivität unserer Naherholungsflächen (z.B. Unterschleißheimer und Hollerner See) und setzen uns für naturnah gestaltete Grünflächen ein, die fußläufig erreichbar sind.



Marcel Schaller  
Platz 525  
Diplom-Wirtschaftsjurist (FH)  
Geschäftsführer



Maria Krimm-Kennepohl  
Platz 526  
Studienrätin Mittelschule i. R.



Prof. Gert Karner  
Platz 527  
Ingenieur grad.  
Vermessungsingenieur



# Stadtgemeinschaft und Kultur



## Gemeinsam geht mehr

Wir werden Kultur und Vereinsleben weiterhin stärken.

Sport- und Freizeitflächen bauen wir auch in Zukunft weiter aus und modernisieren bestehende Anlagen.

Unsere Blaulicht-Organisationen sind lebenswichtig und verdienen jede Unterstützung.



Städtepartnerschaften bereichern alle Generationen und damit lassen wir die europäische Idee lebendig werden.

Unterschleißheim ist Heimat für viele Menschen. Mit interkulturellen Angeboten stärken wir den Zusammenhalt in unserer Stadt.



Uschi Mühlbacher  
Platz 528  
Luftverkehrsangestellte i. R.



Dietmar Kemkemmer  
Platz 529  
Verwaltungsbeamter  
gehobener Dienst a. D.



Antje Kolbe  
Platz 530  
Stadträtin  
Diplom-Psychologin



# Wie wähle ich richtig?

## Stadtratswahl

Bei der Wahl zum Stadtrat können Sie maximal 30 Stimmen abgeben. Keine Kandidatin bzw. kein Kandidat darf von Ihnen mehr als drei Stimmen erhalten.

Es gibt verschiedene Möglichkeiten, wie Sie Ihre Stimmen verteilen können:



**Nutzen Sie die Briefwahl, wenn Sie am 8. März nicht in Ihr Wahllokal gehen können.**

Bis zum 15. Februar erhalten Sie die Wahlbenachrichtigung von der Stadt per Post.

Ab dem 16. Februar werden auf Antrag die Briefwahlunterlagen verschickt.

Wenden Sie sich bei Fragen an das Bürgerbüro.

### 1. Listenwahl

Mit Ihrem Kreuz oben neben "SPD" geben Sie allen Personen auf der Liste eine Stimme.

### 2. Kumulieren ("Häufeln")

Sie können einzelne Kandidierende mit jeweils bis zu drei Stimmen wählen.

### 3. Liste und einzelne Personen wählen

Einzelnen Kandidierenden geben Sie bis zu drei Stimmen. Verteilen Sie nicht alle Ihnen zustehenden 30 Stimmen, so wird der Rest über das Listenkreuz von oben nach unten auf die nicht markierten Personen mit je einer Stimme automatisch verteilt, bis die Gesamtstimmenzahl vergeben ist. Personen können auch durchgestrichen werden und erhalten damit keine Stimme.

### 4. Panaschieren

Einzelne Personen aus mehreren Listen mit einer, zwei oder drei Stimmen wählen. Aber: Folgen Sie Ihrem Herzen! Es schlägt bestimmt für soziale Politik.

**Wählen Sie deshalb besser mit allen Stimmen auf der Liste 5 die 30 guten Gründe.**

# Noch mehr gute Gründe, uns Ihre Stimme zu geben, gibt es online



**spd-ush.de**



**spd.ush**



**SPD Unterschleißheim**



Herausgegeben vom SPD Ortsverein Unterschleißheim-Lohhof  
V.i.S.d.P. Dr. Birte Bode, Ringhofferstraße 12, 85716 Unterschleißheim

Transparenzhinweise: <https://spd-unterschleissheim.de/transparenz/>

Zweite Auflage | Januar 2026

